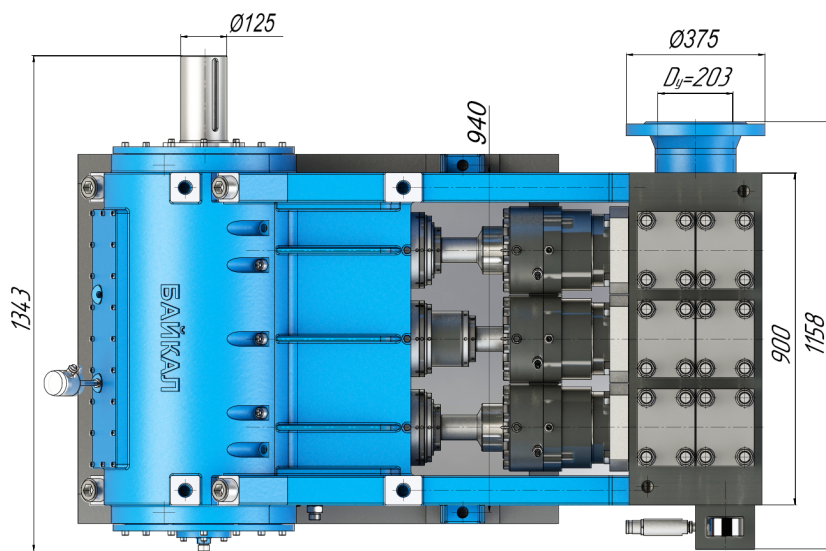
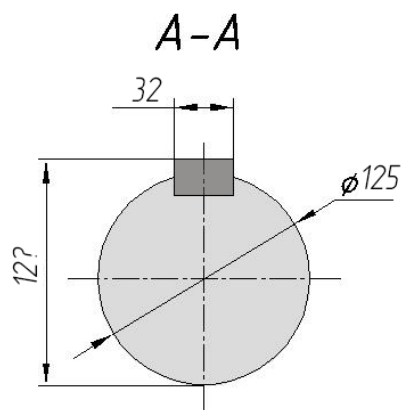
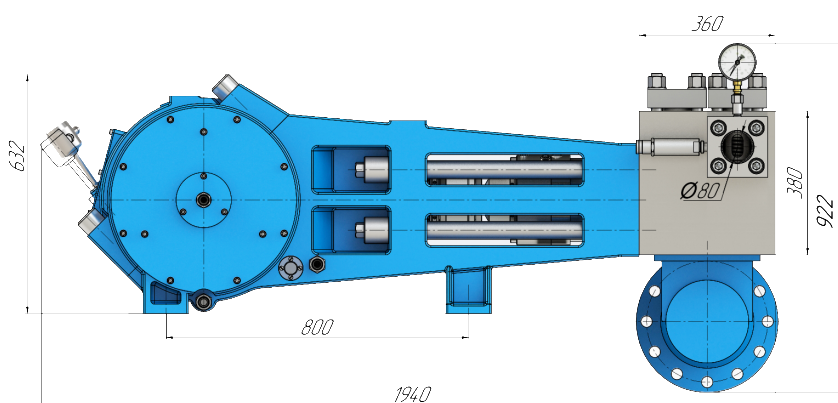
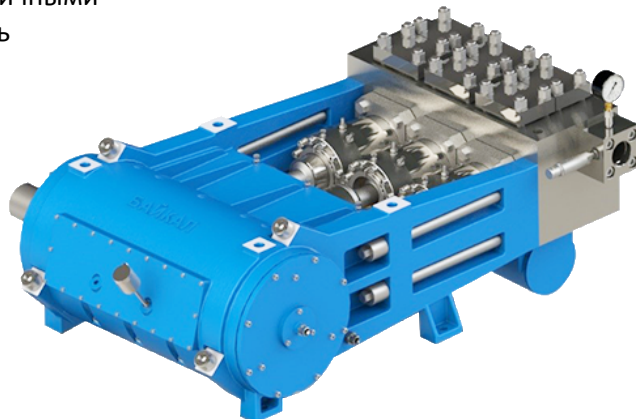


Насос высокого давления НВД 800 ПТ

Насосы высокого давления завода «Байкал» предназначены для работы в длительном режиме в пределах своего мощностного диапазона. За счет применения внешнего редуктора с различными значениями коэффициента передачи, имеется возможность изменения объема подачи в широких пределах.

Технические характеристики

- Номинальная приводная мощность – **800 кВт**
- Производительность: **до 2211 л/мин.**
- Рабочее давление: **до 1480 бар.**
- Усилие на штоке: **292кН.**
- Ход плунжера: **120 мм.**
- КПД насоса объемный – **95%**
- КПД насоса (с учетом внешнего редуктора) полный – **92%**



Качество

- Гидравлическая часть из высокопрочных износостойких и антикоррозионных материалов.
- Плунжеры из твердого сплава, керамики и твердого сплава с защитными покрытиями.
- Различные виды уплотнений в зависимости от условий применения.
- Высокий запас прочности приводной части обеспечивает длительную и безопасную эксплуатацию.
- Циркуляционная система смазки.
- Возможность подключения понижающего редуктора.

ООО «БАЙКАЛ»

ИНН 6904023852


171268, Тверская обл.,
Конаковский район,
пгт. Радченко, дом 6

+7 (499) 951-11-80
+7 (967) 027-71-44
@ baikal@dinamik1.ru
https://baikal-uvd.ru

БАЙКАЛ
насосы и агрегаты высокого давления

Рабочие характеристики НВД 800 ПТ (стандартное исполнение)

D, мм	Q		n2	Потребная приводная мощность [кВт]					
				250	315	400	500	630	800
	л/мин	м ³ /час		Рабочее давление, бар					
50	106	6,3	158	1280	1480	-	-	-	-
	134	8,0	200	1000	1270	1480	-	-	-
	157	9,4	235	860	1080	1380	1480	-	-
	188	11,2	280	720	910	1150	1440	-	-
	221	13,2	330	610	770	980	1220	1480	-
	248	14,9	370	540	690	870	1090	1380	1480
	282	16,9	420	480	600	770	960	1200	1480
55	128	7,7	158	1060	1230	-	-	-	-
	162	9,7	200	830	1050	1230	-	-	-
	184	11,0	235	710	900	1140	1230	-	-
	227	13,6	280	600	750	950	1200	-	-
	268	16,1	330	500	640	810	1010	1230	-
	300	18,0	370	450	570	720	900	1140	1230
	341	20,4	420	400	500	630	800	1000	1230
60	152	9,1	158	890	1000	-	-	-	-
	193	11,5	200	700	880	1000	-	-	-
	227	13,6	235	600	750	950	1000	-	-
	270	16,2	280	500	630	800	1000	-	-
	319	19,1	330	420	530	680	850	1000	-
	357	21,4	370	380	480	600	760	950	1000
	406	24,3	420	330	420	530	670	840	1000
65	179	10,7	158	750	880	-	-	-	-
	226	13,5	200	600	750	880	-	-	-
	258	15,4	235	510	640	810	880	-	-
	317	19,0	280	420	540	680	850	-	-
	374	22,4	330	360	450	580	720	880	-
	419	25,1	370	320	400	510	640	810	880
	476	28,5	420	280	360	450	570	710	880
70	207	12,4	158	650	750	-	-	-	-
	263	15,9	200	510	650	750	-	-	-
	309	18,5	235	440	550	700	750	-	-
	368	22,1	280	360	460	590	730	-	-
	434	26,0	330	310	390	500	620	750	-
	486	29,1	370	280	350	440	550	700	750
	552	33,1	420	240	310	390	490	620	750

 — Работа насоса с параметрами в зеленой зоне допускает непрерывный режим эксплуатации.

ООО «БАЙКАЛ»

ИНН 6904023852

171268, Тверская обл.,
Конаковский район,
пгт. Радченко, дом 6

+7 (499) 951-11-80
+7 (967) 027-71-44
@ baikal@dinamik1.ru
https://baikal-uvd.ru

 **БАЙКАЛ**
насосы и агрегаты высокого давления


Рабочие характеристики НВД 800 ПТ (продолжение)

D, мм	Q		n2	Потребная приводная мощность [кВт]					
				250	315	400	500	630	800
	л/мин	м ³ /час		Рабочее давление, бар					
75	238	14,3	158	570	660	-	-	-	-
	302	18,1	200	450	560	660	-	-	-
	355	21,3	235	380	480	610	660	-	-
	423	25,3	280	320	400	510	640	-	-
	498	29,9	330	270	340	430	540	660	-
	559	33,5	370	240	300	390	480	610	660
	634	38,0	420	214	270	340	420	540	660
80	271	16,2	158	500	580	-	-	-	-
	343	20,5	200	390	500	580	-	-	-
	403	24,1	235	330	420	530	580	-	-
	481	28,8	280	280	350	450	560	-	-
	567	34,0	330	240	300	380	480	580	-
	636	38,1	370	210	270	340	420	530	580
	722	46,3	420	180	230	300	370	470	580
85	306	18,3	158	440	510	-	-	-	-
	388	23,2	200	350	440	510	-	-	-
	456	27,3	235	300	370	470	510	-	-
	543	32,5	280	250	310	400	500	-	-
	640	38,4	330	210	260	340	420	510	-
	718	43,0	370	190	230	300	380	470	510
	815	48,9	420	160	210	260	330	420	510
90	343	20,5	158	390	450	-	-	-	-
	435	26,1	200	310	390	450	-	-	-
	511	31,1	235	260	330	420	450	-	-
	609	36,5	280	220	280	350	440	-	-
	717	43,0	330	190	240	300	380	450	-
	805	48,3	370	170	210	270	330	420	450
	913	54,7	420	140	180	230	300	370	450
95	383	23,0	158	350	410	-	-	-	-
	484	29,0	200	280	350	410	-	-	-
	569	34,1	235	230	300	380	410	-	-
	678	40,7	280	200	250	320	400	-	-
	800	48,0	330	170	210	270	340	410	-
	896	53,7	370	150	190	240	300	380	410
	1018	61,1	420	130	160	210	260	330	410
100	424	25	158	320	370	-	-	-	-
	537	32	200	250	320	370	-	-	-
	631	38	235	210	270	340	370	-	-
	752	45	280	180	220	290	370	-	-
	886	53	330	150	190	240	300	370	-
	993	60	370	130	170	220	270	340	370
	1128	68	420	120	150	190	240	300	370

 — Работа насоса с параметрами в зеленой зоне допускает непрерывный режим эксплуатации.

Рабочие характеристики НВД 800 ПТ (продолжение)

D, мм	Q		n2	Потребная приводная мощность [кВт]					
				250	315	400	500	630	800
	л/мин	м ³ /час		Рабочее давление, бар					
105	467	28	158	290	330	-	-	-	-
	592	35	200	230	290	330	-	-	-
	673	40	235	190	240	310	330	-	-
	829	50	280	160	200	260	320	-	-
	977	59	330	140	170	220	270	330	-
	1095	66	370	120	150	190	240	310	330
	1243	75	420	100	130	170	210	270	330
110	513	31	158	260	300	-	-	-	-
	650	39	200	200	260	300	-	-	-
	763	46	235	170	220	280	300	-	-
	910	55	280	150	180	240	300	-	-
	1072	64	330	120	160	200	250	300	-
	1202	72	370	110	140	1810	220	280	300
	1365	82	420	100	120	160	200	250	300
115	561	34	158	240	280	-	-	-	-
	710	43	200	190	240	280	-	-	-
	834	50	235	160	200	260	280	-	-
	994	60	280	130	170	210	270	-	-
	1172	70	330	110	140	180	230	280	-
	1314	79	370	100	130	160	200	260	280
	1491	89	420	90	110	140	180	220	280
120	611	37	158	220	250	-	-	-	-
	773	46	200	170	220	250	-	-	-
	908	54	235	150	180	240	-	-	-
	1083	65	280	120	150	200	250	-	-
	1276	77	330	100	130	170	210	250	-
	1431	86	370	90	120	150	190	240	250
	1624	97	420	80	100	130	160	210	250
125	663	40	158	200	230	-	-	-	-
	839	50	200	160	200	230	-	-	-
	986	59	235	130	170	220	-	-	-
	1175	70	280	110	140	180	230	-	-
	1384	83	330	90	120	150	190	230	-
	1552	93	370	80	110	140	170	220	-
	1762	106	420	70	90	120	150	190	230

 — Работа насоса с параметрами в зеленой зоне допускает непрерывный режим эксплуатации.

ООО «БАЙКАЛ»

ИНН 6904023852

171268, Тверская обл.,
Конаковский район,
пгт. Радченко, дом 6

+7 (499) 951-11-80
+7 (967) 027-71-44
@ baikal@dinamik1.ru
https://baikal-uvd.ru

 **БАЙКАЛ**
насосы и агрегаты высокого давления

Обозначения**D** — Диаметр плунжера**Q** — Объем подачи воды**n1** — Обороты привода**n2** — Обороты кол. вала насоса**Z** — Передаточное число редуктора**V_{ср}** — Средняя скорость плунжера


 — Работа насоса с параметрами в зеленой зоне допускает непрерывный режим эксплуатации.

Таблица оборотов НВД 800 ПТ

n2	n1	Z	V, м/сек
158	1000	6,3	0,63
200	1000	5,0	0,8
220	1000	4,5	0,88
235	1500	6,3	0,94
250	1000	4,0	1,0
280	1000	3,55	1,12
300	1500	5,0	1,2
330	1500	4,5	1,32
370	1500	4,0	1,48
400	1000	2,5	1,6
420	1500	3,55	1,68
445	1000	2,24	1,78
470	1500	3,15	1,88