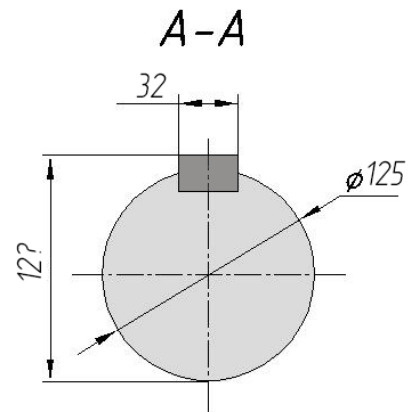
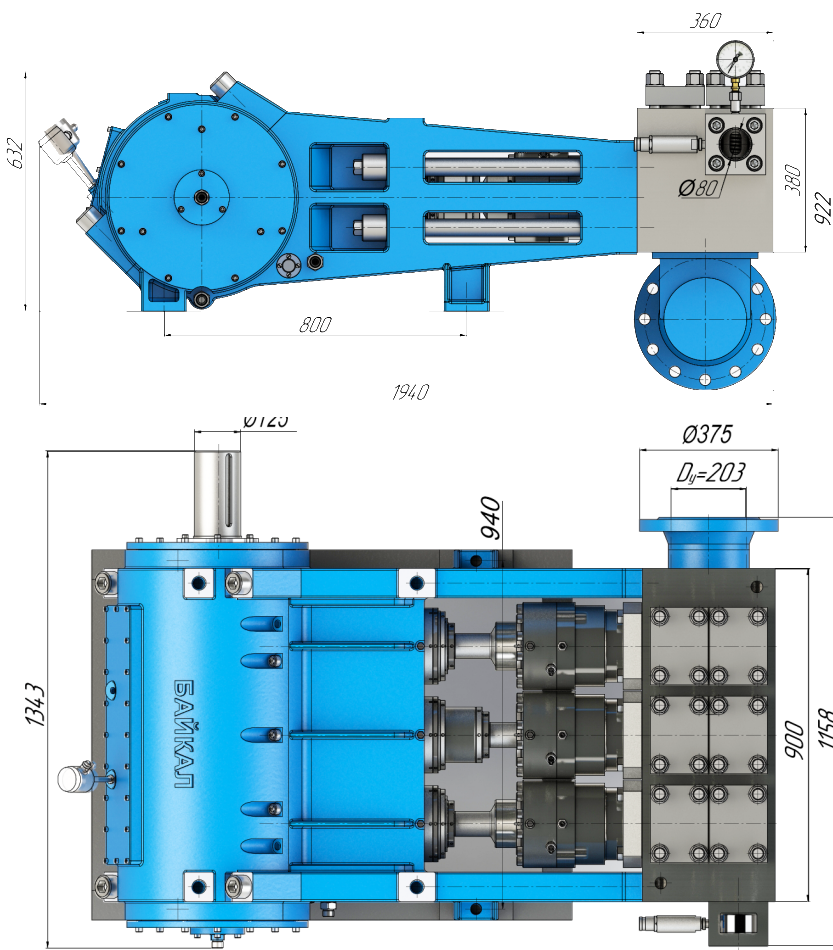
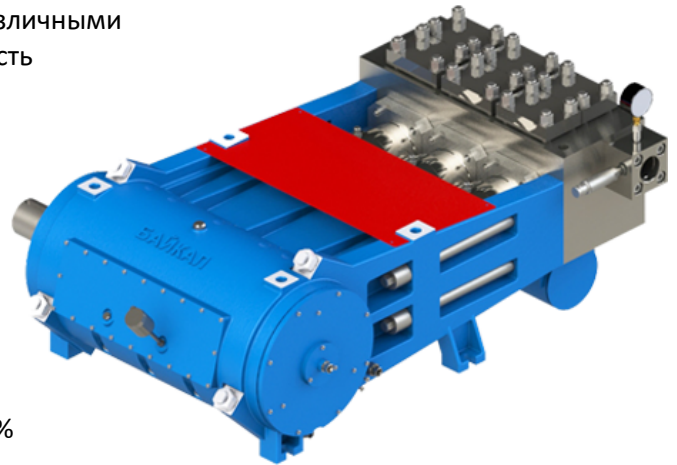


Насос высокого давления НВД 500 ПТ

Насосы высокого давления завода «Байкал» предназначены для работы в длительном режиме в пределах своего мощностного диапазона. За счет применения внешнего редуктора с различными значениями коэффициента передачи, имеется возможность изменения объема подачи в широких пределах.

Технические характеристики

- Номинальная приводная мощность – **500 кВт**
- Производительность: **до 1186 л/мин.**
- Рабочее давление: **до 1600 бар.**
- Усилие на штоке: **210 кН.**
- Ход плунжера: **100 мм.**
- КПД насоса объемный – **95%**
- КПД насоса (с учетом внешнего редуктора) полный – **92%**



Качество

- Гидравлическая часть из высокопрочных износостойких и антикоррозионных материалов.
- Плунжеры из твердого сплава, керамики и твердого сплава с защитными покрытиями.
- Различные виды уплотнений в зависимости от условий применения.
- Высокий запас прочности приводной части обеспечивает длительную и безопасную эксплуатацию.
- Циркуляционная система смазки.
- Возможность подключения понижающего редуктора.

Уплотнение	Уплотнительная система		Область применения
	плунжер	сальник	
набивки	твердосплавный	набивка	$P \leq 800$ бар (для чистой)
	керамика	набивка	$P \leq 800$ бар (для минерализованной воды)
	керамическое покрытие	набивка	$P \leq 400$ бар (для минерализованной загрязненной воды)

Рабочие характеристики НВД 500 ПТ (стандартное исполнение)

D, мм	Q л/мин	n2	Потребная приводная мощность [кВт]					
			250	315	355	400	450	500
			Рабочее давление, бар					
65	222	235	610	630	-	-	-	-
	283	300	480	600	630	-	-	-
	312	330	430	550	620	-	-	-
	350	370	380	490	550	620	-	-
	376	420	340	430	480	540	610	-
	444	470	300	380	430	490	550	610
70	257	235	520	540	-	-	-	-
	311	300	410	520	-	-	-	-
	362	330	370	470	530	-	-	-
	405	370	330	420	470	530	-	-
	460	420	290	370	420	470	530	-
	515	470	260	330	370	420	470	520
75	295,89	235	460	-	-	-	-	-
	377,73	300	360	450	470	-	-	-
	415,50	330	320	410	460	-	-	-
	465,86	370	290	360	410	460	-	-
	528,82	420	250	320	360	410	460	-
	591,77	470	230	290	320	360	410	460
80	336	235	400	-	-	-	-	-
	430	300	310	400	-	-	-	-
	472	330	280	360	400	-	-	-
	530	370	250	320	360	410	-	-
	601	420	220	280	320	360	400	-
	673	470	200	250	280	320	360	400
85	380	235	350	370	-	-	-	-
	485	300	280	350	370	-	-	-
	533	330	250	320	360	-	-	-
	598	370	220	280	320	360	-	-
	679	420	200	250	280	320	360	-
	760	470	180	220	250	280	320	350
90	426	235	320	-	-	-	-	-
	543	300	250	310	-	-	-	-
	598	330	220	280	320	-	-	-
	670	370	200	250	280	320	-	-
	761	420	170	220	250	280	320	-
	852	470	160	200	220	250	280	320


Рабочие характеристики НВД 500 ПТ (продолжение)

D, мм	Q л/мин	n2	Потребная приводная мощность [кВт]					
			250	315	355	400	450	500
			Рабочее давление, бар					
95	474	235	280	-	-	-	-	-
	606	300	220	280	-	-	-	-
	666	330	200	250	290	-	-	-
	747	370	180	230	250	290	-	-
	848	420	160	200	220	250	280	-
	949	470	140	180	200	230	250	280
100	526	235	260	-	-	-	-	-
	671	300	200	250	-	-	-	-
	738	330	180	230	260	-	-	-
	828	370	160	200	230	260	-	-
	890	420	140	180	200	230	260	-
	1 052	470	130	160	180	200	230	260
110	636	235	210	-	-	-	-	-
	769	300	160	210	-	-	-	-
	893	330	150	190	210	-	-	-
	1 002	370	130	170	190	210	-	-
	1 137	420	120	150	170	190	210	-
	1 272	470	100	130	150	170	190	210
120	757	235	180	-	-	-	-	-
	966	300	140	170	-	-	-	-
	1 063	330	120	160	180	-	-	-
	1 192	370	110	140	160	180	-	-
	1 353	420	100	120	140	160	180	-
	1 514	470	90	110	120	140	160	180

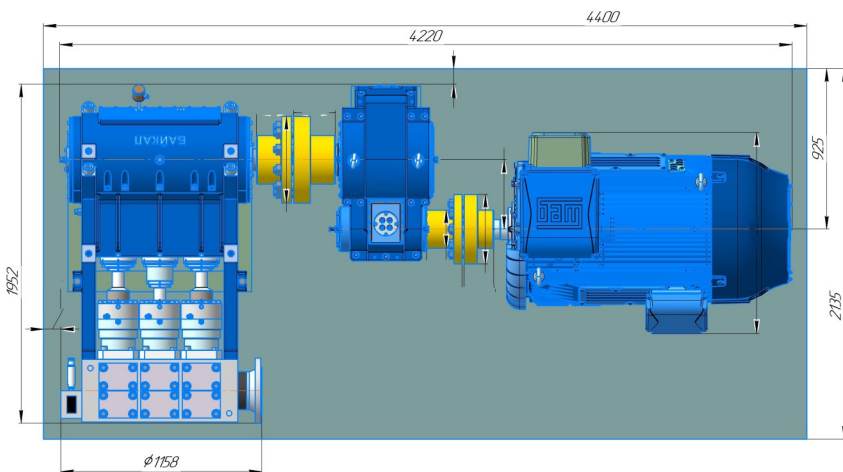
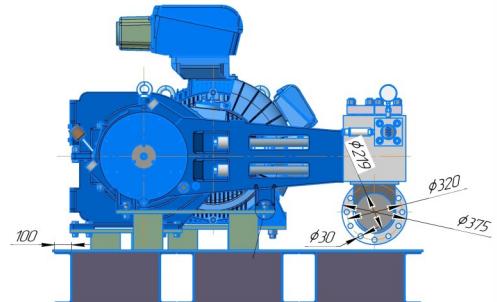
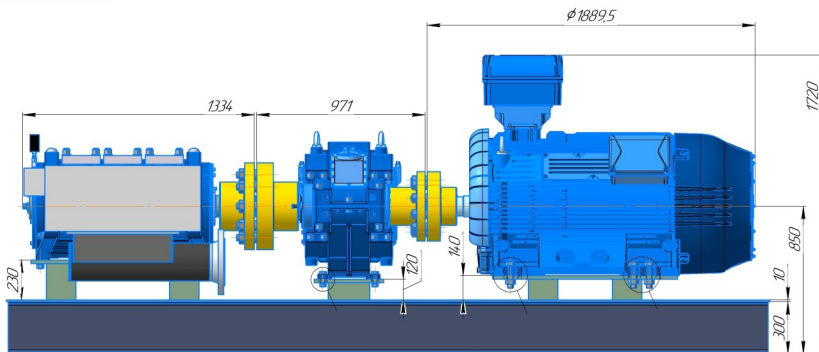
Обозначения

- D — Диаметр плунжера
 Q — Объем подачи воды
 n1 — Обороты привода
 n2 — Обороты кол. вала насоса
 Z — Передаточное число редуктора
 V_{ср} — Средняя скорость плунжера

n2	n1	Z	V, м/сек
235	1500	6,3	0,78
	3000	12,5	
300	1500	5,0	1,00
	3000	10,0	
330	1500	4,5	1,10
370	1500	4,0	1,23
	3000	8,0	
420	1500	3,55	1,40
	3000	7,1	
470	1500	3,15	1,57
	3000	6,3	

 — Работа насоса с параметрами в зеленой зоне допускает непрерывный режим эксплуатации.

Стационарная насосная установка с электродвигателем НВД 500 УНГ1-ПТ



Габаритные размеры

Длина: 4 400 мм

Ширина: 2 135 мм

Высота: 1 720 мм

Вес: 7 000 кг

Габаритные размеры указаны без
дополнительного оборудования

