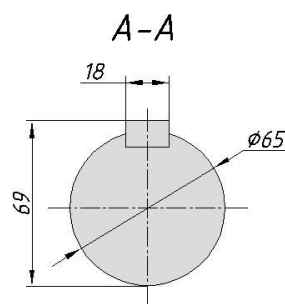
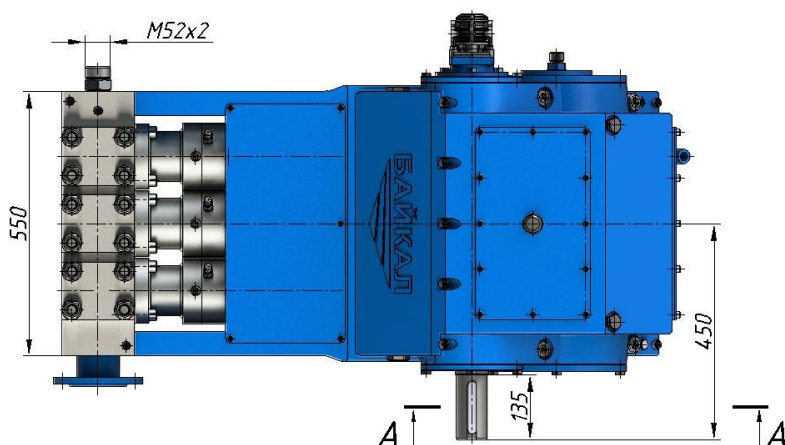
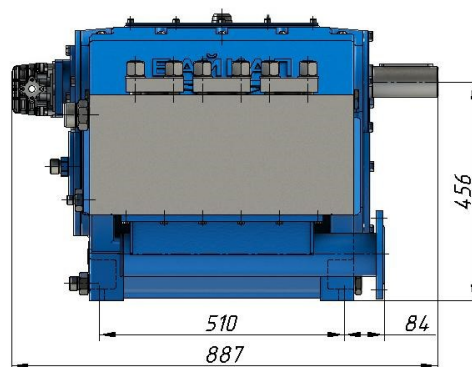
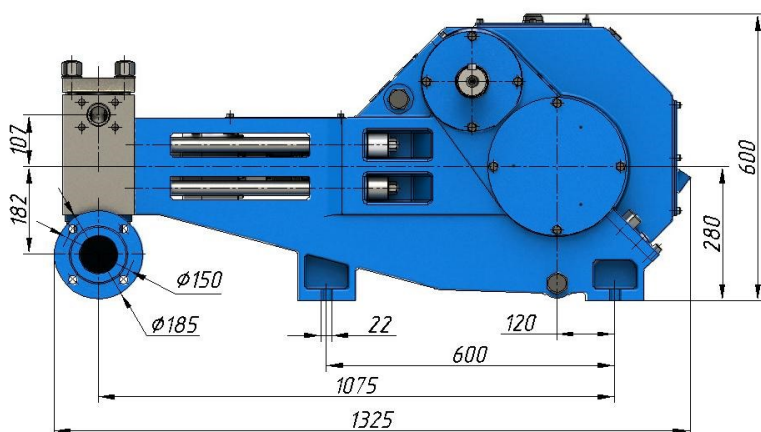


# Насос высокого давления НВД 300 Т, ПТ

Насосы высокого давления завода «Байкал» предназначены для работы в длительном режиме в пределах своего мощностного диапазона. За счет применения внешнего редуктора с различными значениями коэффициента передачи, имеется возможность изменения объема подачи в широких пределах.

## Технические характеристики

- Приводная мощность: до 315 кВт.
- Производительность: до 864 л/мин.
- Рабочее давление: до 1600 бар.
- Усилие на штоке: 125,0 кН (12500 кгс).
- Ход плунжера: 90 мм.
- Коэффициент полезного действия объемный, не менее: 0,95.
- Габаритные размеры ДхШхВ: 1325мм x 887мм x 600мм.
- Масса насосного блока, не более: 860 кг.



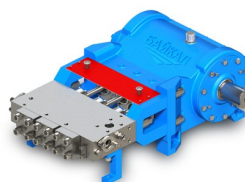
## Обозначения в таблицах

- D — Диаметр плунжера
- Q — Объем подачи воды
- n1 — Обороты привода
- n2 — Обороты кол. вала насоса
- Z — Передаточное число редуктора
- V<sub>ср</sub> — Средняя скорость плунжера

## Модели гидроблока

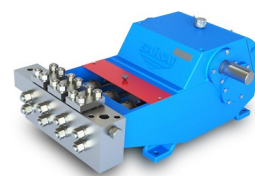
### Тип 1

клапанная группа  
соосна плунжерам




### Тип 2

клапанная группа  
перпендикулярна плунжерам



## Рабочие характеристики НВД 300 Т, ПТ (стандартное исполнение)

D, мм	Q		n2, об/мин	Требуемая приводная мощность, кВт						Модель гидроблока	
	л/мин	м³/час		110	132	160	200	250	315	Тип 1	Тип 2
				Давление нагнетания, бар							
25	38	2,3	300	1500	1900	-	-	-	-	+	-
	46	2,8	370	1280	1540	1850	2000	-	-		
	53	3,2	420	1130	1350	1640	2000	-	-		
	59	3,5	470	1000	1200	1450	1830	2000	-		
	63	3,8	500	950	1140	1380	1720	2000	-		
	66	4,0	530	900	1070	1300	1600	2000	-		
	72	4,3	570	830	1000	1200	1500	1900	2000		
28	47	2,8	300	1260	1500	1830	2000	-	-	+	-
	58	3,5	370	1000	1200	1490	1850	2000	-		
	66	3,9	420	900	1080	1300	1640	2000	-		
	74	4,4	470	800	960	1170	1460	1830	2000		
	79	4,7	500	750	900	1100	1370	1720	2000		
	84	5,0	530	710	850	1040	1300	1620	2000		
	90	5,4	570	660	800	960	1200	1500	1900		
30	54	3,2	300	1100	1320	1600	1750	-	-	+	+
	67	4,0	370	890	1070	1300	1620	1750	-		
	76	4,5	420	780	940	1140	1420	1750	-		
	85	5,1	470	700	840	1020	1270	1600	1700		
	90	5,4	500	660	790	960	1200	1500	1700		
	96	5,7	530	620	740	900	1130	1410	1700		
	103	6,2	570	580	690	840	1050	1310	1650		
32	62	3,7	300	960	1160	1400	1550	-	-	+	+
	76	4,6	370	780	940	1140	1420	1550	-		
	86	5,2	420	690	830	1000	1250	1550	-		
	97	5,8	470	610	740	900	1120	1400	1550		
	103	6,2	500	580	700	840	1050	1310	1550		
	109	6,5	530	540	650	800	1000	1240	1550		
	117	7,0	570	500	610	740	920	1150	1450		
35	74	4,4	300	800	970	1170	1300	-	-	+	+
	91	5,4	370	650	780	950	1190	1300	-		
	103	6,2	420	570	690	840	1050	1300	-		
	115	6,9	470	510	620	750	930	1170	1300		
	123	7,3	500	480	580	700	880	1100	1300		
	131	7,8	530	450	550	660	830	1040	1300		
	140	8,4	570	420	510	620	770	960	1210		

 — Работа насоса с параметрами в зеленой зоне допускает непрерывный режим эксплуатации.


## Рабочие характеристики НВД 300 Т, ПТ (продолжение)


D, мм	Q		n <sub>2</sub> , об/мин	Требуемая приводная мощность, кВт						Модель гидроблока	
	л/мин	м <sup>3</sup> /час		110	132	160	200	250	315	Тип 1	Тип 2
				Давление нагнетания, бар							
40	96	5,7	300	610	740	900	1000	-	-	-	+
	119	7,1	370	500	600	730	910	1000	-		
	135	8,1	420	440	530	640	800	1000	-		
	151	9,0	470	390	470	570	710	900	1000		
	161	9,6	500	370	440	540	670	840	1000		
	171	10,2	530	350	420	500	630	790	1000		
	183	11,0	570	320	390	470	590	740	930		
45	122	7,3	300	480	580	710	780	-	-	-	+
	150	9,0	370	390	470	570	720	780	-		
	171	10,2	420	350	420	500	630	780	-		
	191	11,4	470	310	370	450	560	700	780		
	203	12,2	500	290	350	420	530	660	780		
	216	13,0	530	270	330	400	500	630	780		
	232	13,9	570	250	300	370	460	580	730		
50	151	9,0	300	390	470	570	630	-	-	-	+
	186	11,1	370	320	380	460	580	630	-		
	211	12,6	420	280	340	410	510	630	-		
	236	14,1	470	250	300	360	460	570	630		
	251	15,0	500	230	280	340	430	540	630		
	267	16,0	530	220	270	320	400	500	630		
	286	17,2	570	200	250	300	380	470	600		
55	182	10,9	300	320	390	470	520	-	-	-	+
	225	13,5	370	260	310	380	480	520	-		
	255	15,3	420	230	280	340	420	520	-		
	286	17,1	470	200	250	300	380	470	520		
	304	18,2	500	190	230	280	350	440	520		
	323	19,3	530	180	220	270	330	420	520		
	347	20,8	570	170	200	250	310	390	490		
60	170	10,2	235	350	420	-	-	-	-	-	+
	217	13,0	300	270	330	400	440	-	-		
	260	15,6	370	220	260	320	400	440	-		
	304	18,2	420	190	230	280	350	440	-		
	340	20,4	470	170	210	250	320	400	440		
	362	21,7	500	160	190	240	300	370	440		
	384	27,0	530	150	180	220	280	350	440		
65	200	12,0	235	300	360	-	-	-	-	-	+
	255	15,3	300	230	280	340	370	-	-		
	315	18,9	370	190	220	270	340	370	-		
	357	21,4	420	160	200	240	300	370	-		
	400	24,0	470	150	180	210	270	340	370		
	425	25,5	500	140	170	200	250	320	370		
	451	27,0	530	130	160	190	240	300	370		

 — Работа насоса с параметрами в зеленой зоне допускает непрерывный режим эксплуатации.

## Рабочие характеристики НВД 300 Т, ПТ (продолжение)

D, мм	Q		n2, об/мин	Требуемая приводная мощность, кВт						Модель гидроблока	
	л/мин	м³/час		110	132	160	200	250	315	Тип 1	Тип 2
				Давление нагнетания, бар							
70	232	13,9	235	260	300	320	-	-	-	-	+
	296	17,7	300	200	240	290	320	-	-		
	364	21,8	370	160	190	230	300	320	-		
	414	24,8	420	140	170	210	260	320	-		
	463	27,8	470	130	150	180	230	290	320		
	493	29,5	500	120	140	170	220	270	320		
	523	31,3	530	110	130	160	200	260	320		
75	266	16,0	235	220	270					-	+
	340	20,3	300	170	210	250	280	-	-		
	418	25,1	370	140	170	200	260	280	-		
	475	28,5	420	120	150	180	220	280	-		
	532	31,9	470	110	130	160	200	250	280		
	566	33,9	500	100	120	150	190	240	280		
	600	36,0	530	90	120	140	180	220	280		
80	302	18,1	235	200	230	250	-	-	-	-	+
	386	23,1	300	150	180	220	250	-	-		
	476	28,6	370	120	150	180	220	250	-		
	540	32,4	420	110	130	160	200	250	-		
	605	36,3	470	100	120	140	180	220	250		
	644	38,6	500	90	110	130	170	210	250		
	683	41,0	530	85	100	120	160	200	250		
85	342	20,5	235	170	220	-	-	-	-	-	+
	436	26,1	300	130	160	200	220	-	-		
	538	32,3	370	110	130	160	200	220	-		
	611	36,6	420	100	110	140	170	220	-		
	683	41,0	470	85	100	130	160	200	220		
	727	43,6	500	80	95	120	150	180	220		
	771	46,2	530	75	90	110	140	170	220		
90	383	23,0	235	150	180	200	-	-	-	-	+
	489	29,3	300	120	140	170	200	-	-		
	603	36,2	370	100	120	140	180	200	-		
	685	41,1	420	80	100	120	150	200	-		
	766	46,0	470	75	90	110	140	170	200		
	815	48,9	500	70	85	100	130	160	200		
	864	51,8	530	65	80	100	120	150	200		

 — допускается применение с указанными параметрами при непрерывных режимах работы.

 — допускается применение с указанными параметрами при периодических режимах работы (длительность работы с максимальными параметрами до 15 минут, соотношение времени работы с максимальными параметрами/холостой ход – 50/50%).

Расходные характеристики указаны с учетом объемного коэффициента полезного действия насоса. Фактические значения расхода зависят от применяемой конструкции гидравлической части насоса и могут незначительно отличаться от заявленных.

Расходные характеристики указаны для оборотов без учета коэффициента скольжения электродвигателей.

## Таблица оборотов

n2 об/мин	n1 об/мин	Z	Внешний ре- дуктор (тип насоса ПТ)	Встроенный редуктор (тип насоса Т)	V, м/сек
235	1500	6,3	+	-	0,70
300	1500	5,0	+	-	0,90
	Diesel 1500				
370	1500	4,0	+	-	1,11
	Diesel 1500				
420	1500	3,55	+	+	1,26
	Diesel 1500				
470	1500	3,15	+	+	1,41
	Diesel 1500				
500	1500	3,0	-	+	1,5
	Diesel 1500				
530	1500	2,8	+	+	1,59
	Diesel 1500				
570	1500	2,6	-	+	1,71
	Diesel 1500				

### Качество и надежность

- Гидравлическая часть из высокопрочных износостойких и антикоррозионных материалов.
- Плунжеры из твердого сплава, керамики и твердого сплава с защитными покрытиями.
- Различные виды уплотнений в зависимости от условий применения.
- Высокий запас прочности приводной части обеспечивает длительную и безопасную эксплуатацию.
- Циркуляционная система смазки.
- Возможность подключения понижающего редуктора.